

Juin 2011

Dossier de presse

SHOW OFF™

Solo Show Art Fair



SHOW OFF™

Solo Show Art Fair

6th edition

Juin 2011

Dossier de presse

SHOW OFF™

Solo Show Art Fair



SOMMAIRE

La foire 100% solo show à Paris, du 20 au 23 octobre 2011	
Communiqué de presse du 16 mai 2011	p.3
Témoignages	p.4
Retour sur l'édition 2010	
Parole aux organisateurs	p.5
Victor de Bonnecaze et Vanessa Quang	
Aperçu de l'édition 2011	p.7
Michael Benson, Enrico Lunghi, Albertine de Galbert et Philippe Régnier, comité de sélection de Show Off 2011	
Communiqué de presse du 9 juin 2011	p.8
Les partenaires de Show Off 2011	p.11
Images disponibles pour la presse	p.12
Informations pratiques et plan d'accès	p.13



SHOW OFF 2011

LA FOIRE

100% SOLO SHOW

À PARIS

6^e édition
du 20 au 23 octobre 2011

Avec plus de surface d'exposition, et toujours plus proche d'une FIAC encore plus forte, pour sa sixième édition, SHOW OFF réaffirme son positionnement avec un programme 100% solo show.

SHOW OFF : la foire 100 % solo show

La sixième édition de SHOW OFF, foire off de la FIAC, se tiendra du 20 au 23 octobre 2011, pendant la semaine de l'art contemporain à Paris. La foire accueillera à nouveau **de nombreuses galeries d'art strictement contemporain, pour la plupart internationales**, qui présenteront des artistes de toutes les disciplines : peinture, dessin, photographie, sculpture, vidéo, nouvelles technologies ...

Le parti pris du **solo show** permet d'offrir aux artistes une visibilité accrue et donne le temps aux collectionneurs, avertis comme novices, de comprendre l'œuvre des artistes présentés et d'apprécier l'engagement des galeristes.

Cette proposition se décline en trois offres de stands solo show :

- La section **Emergence Solo Show réservée aux galeries de moins de 3 ans**
- Des stands **Medium de 18m²**
- Des stands **Big de 24m²**

Un emplacement stratégique aux pieds de la FIAC

Installées en plein cœur de Paris, sur le port des Champs Élysées, les tentes de SHOW OFF bénéficieront plus que jamais d'une **proximité exceptionnelle avec la FIAC**, qui se recentre cette année en un site unique au Grand Palais. Show Off offrira aux galeries exposantes **une surface agrandie de 1 800 m²**, contre 1 200 m² l'année dernière.

SHOW OFF 2011

Les dates clés de la 6^e édition

Après-midi professionnel le 19 octobre de 14h à 18h
 Vernissage le 19 octobre de 18h à 22h
 Ouverture au public du 20 au 23 octobre 2011 de 12h à 20h

Au pied du Grand Palais – le port des Champs Élysées
 Pont Alexandre III, Paris 8^e

Accès

Métro : lignes 1 et 13 Champs-Élysées Clémenceau

Bus : lignes 28, 32, 42, 72, 73, 80, 83, 93

Parking : Rond Point Champs Élysées

Vélib : avenue Franklin Roosevelt & avenue Dutuit



TÉMOIGNAGES

Retour sur l'édition 2010



Barbara Polla

“ SHOW OFF, c'est la foire Off que j'aime. Le petit voisin de la FIAC, qui est tout près, et que j'aime aussi. SHOW OFF, c'est une famille mouvante comme l'eau de la Seine, avec ceux qui arrivent, ceux qui partent, ceux qui grandissent. Mais la famille reste quoiqu'il en soit et se développe. Parce qu'il n'est d'autre lieu pour vivre que l'art... et les bords de la Seine ! ”

Barbara Polla, Galerie Analix Forever



Danielle Arnaud

“ SHOW OFF a choisi le format d'expositions monographiques pour cette édition. Cette approche, associée à l'emplacement central de la foire et à sa taille humaine me conviennent parfaitement. Même si ce format est plus risqué, il amène le public à un mode d'appréciation plus posé et plus concentré qui permet de faire des découvertes fructueuses. ”

Danielle Arnaud, Danielle Arnaud Contemporary Art



Jérôme Ladiray

“ Au milieu de la profusion orgiaque des foires d'automne, au cœur du grand déballage qui parfois nous rappelle nos promenades au Bazar Egyptien d'Istanbul, j'attends de la foire SHOW OFF qu'elle propose une respiration de calme et de volupté puisque l'art n'est pas un luxe. Le pari du One Man Show est drôlement culotté ! Jouons le jeu. ”

Jérôme Ladiray, Ladiray Gallery



Laurence Esnol

“ SHOW OFF est indispensable désormais sur la scène du Marché de l'Art, il n'existait pas en effet de salon permettant de mettre à l'honneur un artiste en solo show. SHOW OFF présente les œuvres IN SITU dans le contexte même de leur création et en cela respecte l'artiste et élève SHOW OFF au rang du SHOW CASE incontournable à voir en octobre. ”

Laurence Esnol, Laurence Esnol Gallery

“Le solo show favorise un rapport visiteur / galerie instantané, plus reposant pendant cette semaine surchargée de l'Art.”

VANESSA QUANG, CO-FONDATRICE DE SHOW OFF

VICTOR DE BONNECAZE, COORDINATEUR GÉNÉRAL DE SHOW OFF



Vanessa Quang

Directrice de la galerie Vanessa Quang et co-fondatrice de SHOW OFF

Pour sa 6ème édition, Show Off réaffirme son positionnement avec une foire 100% solo show. Le solo show, formule gagnante ?

Dans les foires d'automne, Show Off est la plus claire des propositions avec un concept fondamental : une galerie, un stand, un artiste. Ce choix de format apporte une visibilité plus cohérente et surtout plus lisible. Elle permet aux visiteurs d'avoir un accès plus aisé et une compréhension immédiate visuelle de la nature du travail de l'artiste (type de media utilisé, propos, concept, etc.).

Le solo show favorise un rapport visiteur/galerie instantané, plus reposant pendant cette semaine surchargée de l'Art. Si vous aimez le travail de l'artiste, il y a de fortes chances que vous soyez attiré par le travail de la galerie. Le format permet de faire connaissance avec sa direction artistique mieux qu'en survolant une exposition collective.

Une dernière remarque sur cette formule : la fidélité des galeries à Show Off n'empêche en rien le renouvellement d'artistes sur chaque édition, qui en devient unique.

Un jury prestigieux présidera à la sélection des galeries de la section Emergence, que vous renouvelez cette année. Quels seront les critères de sélection ?

La section Emergence est ouverte aux galeries de moins de trois ans. C'est notre façon de leur donner un coup de pouce en leur donnant accès à des professionnels (institutionnels, critiques d'art, collectionneurs) et en leur prêtant une attention particulière.

La sélection se fait sur son degré d'investissement dans le marché avec sa ligne artistique. Il n'y a pas de limitation d'âge tant pour les galeristes que les artistes mais une recherche de galeristes motivés et communicants, courageux et audacieux pour proposer un solo show réfléchi.

.../...



Victor de Bonneze,

Directeur de la galerie Vanessa Quang et coordinateur général de SHOW OFF

“ Le solo show favorise un rapport visiteur / galerie instantané, plus reposant pendant cette semaine surchargée de l'Art. ”

.../...

Comment se situe Show Off sur le marché de l'art international ?

Show Off est résolument ouvert à l'international depuis sa création, grâce à la sélection des galeries, ainsi que par son réseau et ses échanges avec ses partenaires.

L'équilibre de nationalités, tant en termes de galeries que d'artistes, a favorisé sa reconnaissance sur le marché international. C'est donc tout naturellement que notre choix de membres pour le jury s'est fait dans cet esprit de partage entre la scène française et la scène internationale.

Cette année nous avons concentré nos efforts sur la diffusion internationale par une communication choisie sur des médias étrangers (publicité, renforcement des contacts presse, etc.), nous en attendons des retombées positives.

Six ans après la première édition de Show Off, quel bilan dressez-vous de la foire et quels sont les axes de développement envisagés ?

La migration vers le format solo show nous a réussi. La section Emergence progresse avec la création du jury de professionnels, qui sera renouvelé chaque année.

Le deuxième espace ouvert aux projets spéciaux, s'oriente vers l'idée d'une présentation différente chaque année en termes de mise en place de projets (structures, contenu, dimensions, scénographie ainsi que direction artistique). Cet espace évoluera à chaque nouvelle édition afin d'offrir au visiteur de nouvelles perspectives. Une sorte de friche : un espace d'appel à projets !

Durant ces cinq éditions, Show Off s'est établi et poursuit dans sa lancée en s'ouvrant vers de nouveaux partenariats extérieurs, ce qui promet encore de nombreuses éditions pleines de surprises.

Vous agrandissez la surface de Show Off - 1 800 m² cette année. Cela signifie-t-il plus de galeries ou plus de surface pour les stands ?

Show Off s'agrandit pour offrir davantage de projets à ces visiteurs, donner plus de visibilité à ses partenaires, accueillir de façon privilégiée ses VIP, et bénéficier d'une meilleure infrastructure, avec notamment un espace de restauration supplémentaire.

Show Off est sur les quais comme un espace de découvertes et de flâneries à 100 mètres du Grand Palais. Cette année, l'agrandissement de la foire permettra aussi l'inauguration d'un nouvel espace de rencontres et d'échanges, "Special projects", qui accueillera des activités allant de la performance à la table ronde, avec d'autres projets spéciaux de nature à converser. Il s'agira d'un pôle d'échanges et de rencontres entre les différents acteurs du marché de l'Art et les visiteurs.

APERÇU DE L'ÉDITION 2011

LES GALERIES PRESENTES A SHOW OFF

Pour sa sixième édition, SHOW OFF renforce sa lisibilité et son offre, en tant que foire unique du SOLO SHOW à Paris.

Les galeries sont invitées à présenter les œuvres d'un seul artiste sur des stands médium de 18 m² et des stands big de 24 m². SHOW OFF sera installée dans deux tentes lumineuses et élégantes, en plein Paris, aux pieds du Grand Palais sur le Port des Champs-Élysées.

Peinture, dessin, photographie, sculpture, vidéo, installation, nouvelles technologies... toutes les formes artistiques seront représentées dans ce format unique qui valorise à la fois les artistes et les galeries qui s'engagent auprès d'eux.

Liste des exposants en cours d'élaboration

SECTION "EMERGENCE" LES JEUNES GALERIES À L'HONNEUR

Initiée l'année dernière lors de Show Off 2010, la section Emergence est dédiée aux jeunes galeries de moins de 3 ans.

Cette innovation de Show Off marque l'engagement des organisateurs en faveur des jeunes talents, qui profitent grâce à cette formule de conditions privilégiées : un stand de 12 m², un tarif abordable, un espace dédié à la signalétique forte, et une très belle visibilité aux pieds du Grand Palais, à quelques mètres de la FIAC.

En 2011, 8 galeristes profiteront à nouveau de cette opportunité, succédant à la sélection 2010 qui avait réuni les galeries anglaises Ladiray Gallery et Room London, la galerie Girot du Bénin, et les françaises Russiantearoom, Numéro Six, Dix9, Artenact et Olivier Habib Artisyoun (France).

UN COMITÉ DE SÉLECTION

Nouveauté de cette édition 2011, un jury prestigieux participera à la sélection des galeries de la section Emergence. Ce comité de sélection, destiné à être renouvelé annuellement, sera composé de personnalités du milieu de l'art contemporain (directeurs d'institutions, critiques d'art, journalistes...) qui apporteront leur expertise et leur regard complémentaire à celui des organisateurs.



MICHAEL BENSON, ENRICO LUNGI, ALBERTINE DE GALBERT, PHILIPPE RÉGNIER

COMITÉ DE SÉLECTION DE SHOW OFF 2011

Nouveauté de cette édition 2011, un jury prestigieux composé de quatre personnalités de l'art contemporain participera à la sélection des galeries de la section Emergence, section dédiée aux galeries de moins de 3 ans.



MICHAEL BENSON
Consultant,
directeur du Prix Pictet

Directeur de la communication du London Institute (University of the Arts) de 1993 à 2003, **Michael Benson** y a fondé une galerie et a conçu un programme de collaboration entre les étudiants et des artistes contemporains, designers et photographes renommés. Il est notamment à l'origine du projet *Signatures of the Invisible*, une initiative innovante en collaboration avec le CERN de Genève, qui a débouché sur une exposition d'art contemporain itinérante entre 2000 et 2003, dont la tournée s'est terminée au PS1 MOMA de New York. Michael Benson est à l'initiative du programme Young at Art, un programme de cours d'été dédié à l'art à destination des jeunes Londoniens.

Depuis juillet 2003, il dirige le cabinet de conseil Candlestar, qui compte parmi ses clients les foires Frieze, Gulf Art Fair (Art Dubai), et le Sovereign European Art Prize, et programme des expositions incluant à la fois des artistes émergents et des artistes établis, avec un accent particulier sur les artistes iraniens. Michael Benson est actuellement directeur du Prix Pictet, prix de photographie lancé en 2008 par la banque suisse Pictet&Cie qui vise à sensibiliser le public aux enjeux environnementaux et de développement durable grâce à la photographie.



ENRICO LUNGI
Directeur du MUDAM
Luxembourg

Diplômé de l'université de Strasbourg en Histoire de l'art, **Enrico Lunghi** a commencé sa carrière en tant qu'assistant au Musée national d'histoire et d'art de Luxembourg, de 1991 à 1995. Directeur artistique de Casino Luxembourg - Forum d'art contemporain depuis sa création en 1996 jusqu'à 2008, il a été nommé directeur du MUDAM Luxembourg en janvier 2009. Il a également assumé à plusieurs reprises le commissariat artistique du pavillon du Luxembourg à la Biennale de Venise.



ALBERTINE DE GALBERT
Commissaire d'expositions,
responsable de projets culturels

Après des études de relations internationales et de management culturel réalisées entre Lyon, New York et Madrid, **Albertine de Galbert** (1980) rejoint pendant un an l'équipe d'Isabela Mora (relations publiques pour ArtBasel, basée à Madrid).

En 2005, elle est nommée chargée de production de la série documentaire *L'Art et la Manière* sur Arte. Elle participe, auprès de Jean-Paul Boucheny, à la production et la direction artistique de plus de soixante films.

Depuis 2008, elle mène une recherche sur la création contemporaine latino-américaine, qui fera l'objet d'un site internet - www.arte-sur.org -, lancé à l'automne 2011.

Parallèlement au développement de ce projet, elle a été commissaire des expositions "Extracto, dessins contemporains d'artistes sud-américains" à la galerie Catherine Putman, et "L'Effet Charcot", installation de l'artiste chilienne Voluspa Jarpa à la Maison de l'Amérique latine.



PHILIPPE RÉGNIER
Journaliste,
rédacteur en chef

Après des études d'histoire de l'art et de droit des affaires, **Philippe Régnier** (1968) a été critique d'art.

Pendant 10 ans, de 2001 à 2011, il dirige *Le Journal des Arts*, seul titre bimensuel de la presse artistique française, qui traite de l'actualité de l'art et de son marché à travers le monde. Il est membre de la commission d'acquisition du Fonds national d'art contemporain (2009-2011). Il enseigne à l'université Paris-Sorbonne (Paris IV) dans le cadre du Master II professionnel « l'art contemporain et son exposition ». Il publie régulièrement des textes dans des catalogues et participe à des colloques internationaux.

SHOW OFF 2011 - du 20 au 23 octobre 2011
Au pied du Grand Palais – le port des Champs Elysées
Pont Alexandre III, Paris 8°

Ouverture au public du 20 au 23 octobre 2011 de 12h à 20h
Après-midi professionnel le 19 octobre de 14h à 18h
Vernissage le 19 octobre de 18h à 22h

LE COMITÉ DE SÉLECTION 2011



Michael Benson
Directeur du Prix Pictet

MICHAEL BENSON Directeur du Prix Pictet

Directeur de la communication du London Institute (University of the Arts) de 1993 à 2003, Michael Benson y a fondé une galerie et a conçu un programme de collaboration entre les étudiants et des artistes contemporains, designers et photographes renommés. Il est notamment à l'origine du projet *Signatures of the Invisible*, une initiative innovante en collaboration avec le CERN de Genève, qui a débouché sur une exposition d'art contemporain itinérante entre 2000 et 2003, dont la tournée s'est terminée au PS1 MOMA de New York. Michael Benson est à l'initiative du programme Young at Art, un programme de cours d'été dédié à l'art à destination des jeunes Londoniens.

Ecrivain et producteur de films, il a remporté en 2001 un D&AD award d'argent pour son livre *Mille ans, mille mots* ('1000 years 1000 words'). Sa pièce de théâtre *Life's A Monkey* a été jouée au Cochrane Theatre de Londres à l'automne 2002. Il a aussi réalisé des films sur Gustav Metzger et John Berger, sortis en 2003 et 2004.

En juillet 2003, Michael Benson a quitté le London Institute pour lancer le cabinet de conseil Candlestar, qui compte parmi ses clients les foires Frieze, Gulf Art Fair (Art Dubai), et le Sovereign European Art Prize. Candlestar programme des expositions incluant à la fois des artistes émergents et des artistes établis, avec un accent particulier sur les artistes iraniens.

Michael Benson est actuellement directeur du Prix Pictet, prix de photographie lancé en 2008 par la banque suisse Pictet&Cie qui vise à sensibiliser le public aux enjeux environnementaux et de développement durable grâce à la photographie.



Philippe Régnier
Journaliste

PHILIPPE RÉGNIER Journaliste

Après des études d'histoire de l'art et de droit des affaires, Philippe Régnier (1968) a été critique d'art.

Pendant 10 ans, de 2001 à 2011, il dirige *Le Journal des Arts*, seul titre bimensuel de la presse artistique française, qui traite de l'actualité de l'art et de son marché à travers le monde.

Il est membre de la commission d'acquisition du Fonds national d'art contemporain (2009-2011). Il enseigne à l'université Paris-Sorbonne (Paris IV) dans le cadre du Master II professionnel « l'art contemporain et son exposition ». Il publie régulièrement des textes dans des catalogues et participe à des colloques internationaux.

LE COMITÉ DE SÉLECTION 2011 (SUITE)



Enrico Lunghi
Directeur du MUDAM
Luxembourg

ENRICO LUNGI Directeur du MUDAM Luxembourg

Diplômé de l'université de Strasbourg en Histoire de l'art, Enrico Lunghi a commencé sa carrière en tant qu'assistant au Musée national d'histoire et d'art de Luxembourg, de 1991 à 1995. Directeur artistique de Casino Luxembourg - Forum d'art contemporain, depuis sa création en 1996 jusqu'à 2008, il a été nommé directeur du MUDAM Luxembourg en janvier 2009.

Il a assumé à plusieurs reprises le commissariat artistique du pavillon du Luxembourg à la Biennale de Venise (1995: Bert Theis : Potemkin Lock; 1999 : Simone Decker, Chewing and Folding Projects; 2007 : Jill Mercedes, Endless Lust), et coordonné Manifesta 2 en 1998. Il est également président de l'IKT, association internationale de commissaires d'expositions, depuis 2005.

Parmi ses expositions :

1994 : *Rendez-vous provoqué* au Musée national d'histoire et d'art, Luxembourg
Depuis 1996 : toutes les expositions du Casino Luxembourg, avec Didier Bay - Sédiments (1997), Un bel été (avec Michel Assenmaker et Eric Brunier, 1997), Grazia Toderi (1998), Gare de l'Est (avec Hou Hanru, 1998), Jim Shaw (1999), Jacques Charlier (1999), Light Pieces (2000), Sam Samore (2000), Many Colored Objects... (Collection Annick et Anton Herbert, 2000), Stanley Brouwn (2001), Sous les ponts, le long de la rivière (2001), Marc Trivier : Le paradis perdu (2001), Sylvie Blocher : Living Pictures and Other Human Voices (2002), Un bel été 3 (2003), Nedko Solakov (2005), Su-Mei Tse (2006) Cloaca 2000-2007 de Wim Delvoye, Décrire le reste de Anne-Marie Jugnet et Alain Clairet etc.



Albertine de Galbert
Commissaire d'expositions,
responsable de projets
culturels.

ALBERTINE DE GALBERT Commissaire d'expositions, responsable de projets culturels

Après des études de relations internationales et de management culturel réalisées entre Lyon, West Palm Beach, New York et Madrid, Albertine rejoint pendant un an l'équipe d'Isabela Mora (relations publiques pour ArtBasel, basée à Madrid). En 2004, elle s'installe à Paris et contribue à la création d'une galerie virtuelle de photographie (www.wanted-paris.com).

En 2005, elle est nommée chargée de production de la série documentaire *L'Art et la Manière* (portraits d'artistes de 26 minutes diffusés sur la chaîne franco-allemande Arte, prod. Image et Compagnie). Au près de Jean-Paul Boucheny, producteur de la série, elle participe pendant trois ans à la direction artistique et à la production de plus de 60 films.

Entre 2008 et 2009, elle saisit l'opportunité d'un voyage d'un an en voiture à travers une dizaine de pays d'Amérique latine, pour entamer une recherche sur la création contemporaine latino-américaine. Lors de ce périple, elle rencontre une centaine d'acteurs du monde de l'art contemporain, réalise des entretiens filmés, écrits, et réunit plus de 3000 visuels. Cette recherche aujourd'hui élargie à une vingtaine de pays fera l'objet d'un site internet (www.arte-sur.org) dont le lancement est prévu à l'automne 2011.

En 2010, parallèlement au développement de ce projet, elle est commissaire des expositions "Extracto, dessins contemporains d'artistes sud-américains" à la galerie Catherine Putman, et "L'Effet Charcot", une installation de l'artiste chilienne Voluspa Jarpa à la Maison de l'Amérique latine.

LES PARTENAIRES DE SHOW OFF 2011



Connaissance des Arts

Mensuel artistique de référence, Connaissance des Arts est partenaire de la 6^e édition de Show Off. Dans le cadre de cette collaboration privilégiée, une table ronde sera organisée pendant la foire, arbitrée par Guy Boyer, rédacteur en chef du magazine, sur une question de débat liée à l'art contemporain.



Diptyk

Premier magazine d'art au Maroc, le bimestriel diptyk, fort de deux ans d'existence, s'intéresse aux acteurs de la scène artistique du monde arabe. Avec la collaboration de journalistes de premier plan comme Roxana Azimi, Julie Estève, Katia Feltrin ou Renaud Siegmann pour l'Europe, Aurélie Martin, Afaf Zourgani et Syham Weigant pour le Maroc, diptyk, magazine dirigé par Meryem Sebti et édité par CMOOA Editions, présente l'actualité du marché de l'art au Maroc et dans le monde à travers des visites d'ateliers, des portfolios ou des portraits de galeristes et d'artistes. Un « cahier marché » de plus de 20 pages traite de l'actualité internationale du marché de l'art. Le magazine diptyk est partenaire de Show Off.



FG DJ Radio

FG DJ Radio est une radio musicale dédiée à la musique électronique, aux DJs, et aux nouvelles tendances. FG DJ Radio soutient la création artistique contemporaine et s'associe pour la troisième année consécutive à Show Off Paris sur la 6^e édition du Solo Show Art Fair. FG DJ Radio est la première radio des Dancefloors avec 40 des plus grands DJs internationaux sur son antenne. C'est aussi un label de disques avec plus de 3 millions de compilations vendues, une agence intégrée proposant des solutions cross-média sur mesure et un portail Internet multimédia au service des internautes. Rendez-vous sur le 98.2 FM à Paris et sur www.radiofg.com



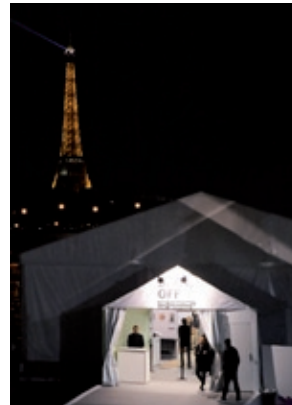
Vivre Paris

Pour la deuxième année consécutive, VIVRE PARIS, le magazine qui ose poser un nouveau regard sur la Capitale sera partenaire de la Foire d'art contemporain SHOW OFF, du 20 au 23 octobre 2011 au Port des Champs-Élysées. Cette nouvelle édition sera pour VIVRE PARIS l'occasion d'explorer de nouvelles galeries, de plonger dans de nouvelles tendances, de découvrir de nouveaux artistes. Le trimestriel haut de gamme VIVRE PARIS s'évertue à défricher les sentiers battus de la Ville Lumière et à faire découvrir un Paris inattendu, décalé, atypique et insolite. Vivre Paris va vous entraîner encore plus loin dans SHOW OFF 2011.



IMAGES DISPONIBLES POUR PUBLICATION

Toutes les photos sont soumises au copyright
© Didier Plowy / Courtesy Show Off 2010



INFORMATIONS PRATIQUES

Dates

Du jeudi 20 au dimanche 23 octobre 2011 de 12h à 20h

Mercredi 19 octobre de 14h à 18h : après-midi professionnel sur invitation

Mercredi 19 octobre de 18h à 22h : vernissage sur invitation

Lieu

Deux tentes et plus de 1 800 m² sur le Port des Champs-Élysées, aux pieds du Pont Alexandre III (portion du quai située entre le Pont des Invalides et la passerelle Solférino), aux pieds du Grand Palais

Prix

10 euros l'entrée – gratuit pour les étudiants en arts

Accès

Métro : lignes 1 et 13 arrêt Champs-Élysées Clemenceau

Bus : lignes 28, 32, 42, 72, 73, 80, 83, 93

Parking : Rond Point Champs-Élysées

Vélib : avenue Franklin Roosevelt & avenue Dutuit

Activités

Le programme complet des activités (conférences, tables rondes, lectures, performances...) sera disponible en septembre 2011

Organisateurs

SHOW OFF PAMAVA

Vanessa Quang, co-fondatrice

Victor de Bonnezeze, coordinateur général

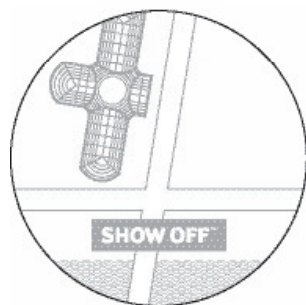
5 bis rue de Beauce, 75003 Paris

Tél: 01 83 62 25 67

info@showoffparis.fr

Suivez SHOW OFF en ligne

www.showoffparis.fr



Pour toute demande de visuels et/ou interview

Caroline Boudehen

+ 33 1 43 20 12 13

cboudehen@communicart.fr