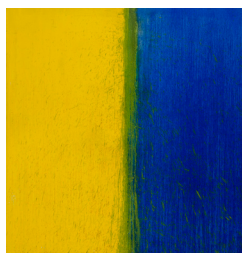




ANTONIO SEGUÍ

Du 25 novembre au 8 janvier 2011, à la galerie Jeanne Bucher

GALERIE
JEANNE
BUCHER



Et actuellement

PAT STEIR

Jusqu'au 8 janvier 2011, à la galerie Jaeger Bucher

GALERIE JAEGER BUCHER

RELATIONS PRESSE

JULIE MAILLARD / COMMUNIC'ART / T: +33 1 43 20 12 10 / JAEGERBUCHER@COMMUNICART.FR

ANTONIO SEGUÍ

Du 25 novembre 2010 au 8 janvier 2011

Vernissage le 25 novembre de 18h à 21h

Cette troisième exposition Antonio Seguí, présentée conjointement avec la Galerie Claude Bernard, accompagne la sortie d'une importante monographie consacrée à l'artiste par Daniel Abadie, aux Editions Hazan.

Son titre, "*A vous de (re)faire l'histoire*", nous met sur la piste du scénario qui nous permet d'évoquer le développement de l'œuvre de Seguí depuis ses débuts en Argentine jusqu'aux travaux parisiens actuels.

Dès 1968, dans un catalogue commun aux deux galeries, André Pieyre de Mandiargues soulignait les dons de Seguí, "*une main d'une habileté incomparable, sous la direction d'une intelligence qui ne refuse pas la beauté*".

Il soulignait alors "*l'un des plus grands artistes satiriques de l'Amérique latine*" et son "*violent humour noir*" et, dans les nouveaux travaux "*une espèce de tendresse intimiste, de regard chaleureux tourné vers le petit monde*".

Les qualités du peintre décelées par le poète sont restées constantes, preuves en sont les tableaux récents où règnent la valse des chapeaux sur des individus le plus souvent proches de ce que Jean Dubuffet appelait "*l'homme du commun*".

Une visite dans chacune des galeries en donnera une démonstration éclatante, corroborée à la lecture des textes de Daniel Abadie et des nombreuses illustrations de son livre.

L'exposition à la Galerie Jeanne Bucher regroupe quatorze œuvres sur toile et pastels sur carton réalisés entre 1963 et 1983 ainsi que trois tableaux sur toile plus récents, réalisés entre 2000 et 2009.

Antonio Seguí est né à Córdoba, en Argentine, en 1934. Il quitte l'Argentine en 1963 pour s'installer définitivement en France, à Paris, puis à Arcueil où il occupe le même atelier depuis son arrivée.

Seguí compte à son actif plus d'une centaine d'expositions personnelles, il a remporté prix et récompenses sur les cinq continents et enseigné à l'École nationale supérieure des Beaux-Arts. Son œuvre est entrée dans les collections des plus grands musées du monde.



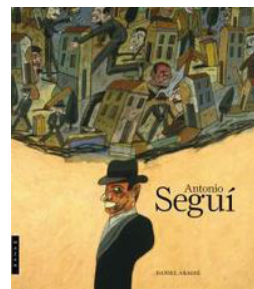
Personnage, 1966
Pastel sur carton
64,9 x 50 cm / 25,5 x 19,6 inches

GALERIE
JEANNE
BUCHER

T : 01 44 41 69 65 - 53, rue de Seine 75006 Paris - France

Ouvert du mardi au vendredi de 9h30 à 18h30

et le samedi de 10h à 12h30 et de 14h30 à 18h



Antonio Seguí par Daniel Abadie
Editions Hazan, 320 pages, 59 €

Images disponibles pour publication

Toutes les images figurant dans ce dossier sont à créditer,
sauf indication contraire : Courtesy Galerie Jeanne Bucher, Paris



*Sr. César Bernardo Quirós, Presidente
de la Compañía, 1963*
Huile sur photographie contrecollée sur bois
122 x 176 cm / 48 x 69,2 inches



Carnicería, 1963
Huile sur toile
254 x 202 cm / 100 x 79,5 inches



Subí si Podés, 1983
Huile sur toile
200 x 200 cm / 78,7 x 78,7 inches



Hombre al Agua, 2009
Acrylique sur toile
81 x 100 cm / 31,8 x 39,3 inches

Actuellement et jusqu'au 8 janvier 2011

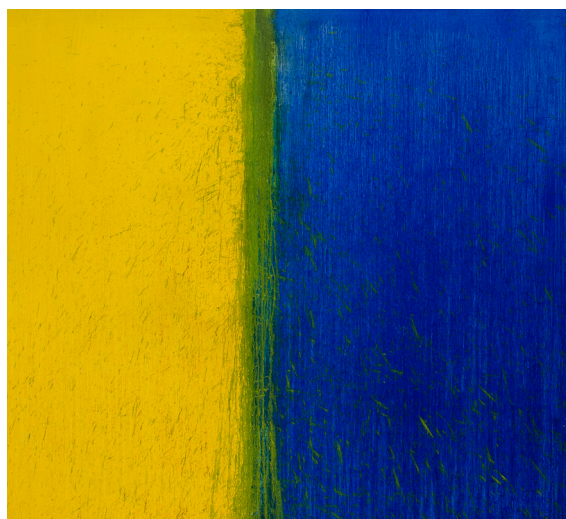
PAT STEIR : PAINT

A l'automne, la galerie Jaeger Bucher présente une exposition personnelle de l'artiste américaine Pat Steir, née à Newark, New Jersey. Depuis sa première exposition à la galerie Terry Dintenfass à New York en 1964, Pat Steir a créé **un large corpus d'œuvres toutes nées de sa technique de peinture de "déversements en cascades"** qu'elle débute à la fin des années 80 avec l'œuvre *"Waterfall Painted with the Chinese in Mind"*.

L'artiste a acquis une technique raffinée à l'extrême au fil du temps pour atteindre à présent une virtuosité sans pareille : des couches de peinture placées tels des voiles successifs dont le silence méditatif est réminiscent de l'espace pictural d'Agnès Martin.

Le grand art de Pat Steir réside dans l'interaction délicate

entre les forces de la gravité et les propriétés propres de la peinture car l'équilibre précaire de ces fragiles oscillations dépend de la quantité, de la consistance et de la substance du matériau ; c'est là que le tracé et la plasticité des coulures de peinture se décident, c'est là également que se détermine dans quelle mesure et à quels endroits les nouvelles couches déversées sur les précédentes adhèrent ou non.



Yellow and Blue, 2009

Huile sur toile

213,4 x 213,4 cm

Courtesy de l'artiste, Galerie Jaeger Bucher, Paris
et Cheim & Read, New York



Summer Moon, 2005

Huile sur toile, 279,4 x 349,3 cm

Courtesy de l'artiste, Galerie Jaeger Bucher, Paris
et Cheim & Read, New York



Two Golds, 2009-2010

Huile sur toile, 213,4 x 213,4 cm

Courtesy de l'artiste, Galerie Jaeger Bucher, Paris
et Cheim & Read, New York