

Communiqué de Presse

À l'occasion de sa participation au
Salon du Dessin
au Palais de la Bourse du 10 au 15 avril 2013

puis à la galerie Rive gauche
du 20 avril au 11 mai 2013

Applicat-Prazan
présente

Maurice Estève



A-1068, 1972
Aquarelle sur papier
Signée en bas à droite
63,4 x 49,7 cm

APPLICAT-PRAZAN
Rive gauche
16 rue de Seine – 75006 Paris

APPLICAT-PRAZAN
Rive droite
14 avenue Matignon – 75008 Paris

Lignes groupées: tel +33 (0) 1 43 25 39 24 - fax +33 (0) 1 43 25 39 25 - galerie@applicat-prazan.com - www.applicat-prazan.com

APPLICAT - SARL au capital de 12 000 € - 390 477 255 RCS PARIS - NAF 4779Z - TVA FR 25390477255

Siège social et adresse de correspondance: 16 rue de Seine - 75006 Paris - France

Immense coloriste, homme d'une extrême rigueur et sincérité, Maurice Estève s'imposa rapidement parmi les meilleurs représentants de la seconde Ecole de Paris et exerça une influence considérable sur les artistes de sa génération.

Sa vocation très précoce, son tempérament volontaire et farouche, et son sens aigu de la liberté font de lui un artiste singulier et attachant. A 9 ans, il franchit, seul, les portes du musée du Louvre. Révélation : « Je voyais désormais la nature à travers les tableaux. » A 11 ans, il se met à peindre : commence dès lors sa quête, quête de peinture et d'absolu, qu'il mènera sans faillir au cours de sa longue vie.

Tout son œuvre se caractérise par la recherche d'un équilibre, d'une harmonie entre forme et couleur, stylisation et écriture en mouvement, transparence et matière. D'une figuration aux grands aplats de couleur de ses débuts, il s'achemine peu à peu vers une représentation non-objective dont les formes-volumes colorés et organiques s'entrelacent en des compositions complexes, tantôt hiératiques, tantôt fluctuantes.

Huile, collage, aquarelle, fusain, Estève s'essaie à de multiples techniques, qu'il considère non pas subordonnées les unes aux autres, mais réellement indépendantes, chacune travaillée et prise en compte par elle-même. Ses œuvres graphiques sont le fruit d'une recherche au moins aussi intense et exigeante que ses peintures.

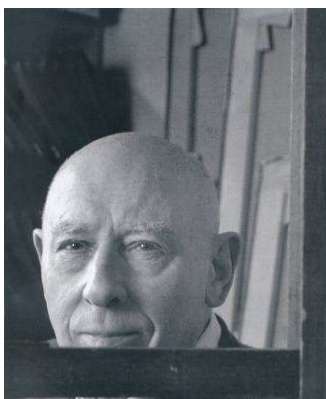
« Dans l'aquarelle, il y a la transparence de la couleur véhiculée par l'eau laissant parfois apparaître le papier... et je reprends les parties qui ne me satisfont pas. Je travaille avec l'aquarelle comme je travaille avec l'huile, longtemps et par période. »

Maurice Estève, in « Zodiaque », Avril 1979.

Cette exposition est l'occasion pour Applicat-Prazan d'offrir une vision de l'étendue et de la diversité de l'œuvre graphique original d'Estève, et de donner à voir cette délicate beauté et subtile poésie qui émanent de chacun de ces travaux sur papier.

L'exposition sera présentée lors du Salon du Dessin au Palais de la Bourse, du 10 au 15 avril 2013, et se poursuivra à la galerie Rive gauche, du 20 avril au 11 mai 2013.

Catalogue
Création – Edition COMMUNIC'ART



Maurice Estève
Photographié par K. Ignatiadis, 1994

APPLICAT-PRAZAN
Rive gauche
16 rue de Seine – 75006 Paris

APPLICAT-PRAZAN
Rive droite
14 avenue Matignon – 75008 Paris

Lignes groupées: tel +33 (0) 1 43 25 39 24 - fax +33 (0) 1 43 25 39 25 - galerie@applicat-prazan.com - www.applicat-prazan.com

APPLICAT - SARL au capital de 12 000 € - 390 477 255 RCS PARIS - NAF 4779Z - TVA FR 25390477255

Siège social et adresse de correspondance: 16 rue de Seine - 75006 Paris - France

Images disponibles



Maurice ESTÈVE (1904 - 2001)

D-1972, 1976

Fusain et crayon gras sur papier

Signé et daté en bas à droite

30 x 40 cm

Provenance :

Collection particulière, Paris

Archives Estève numéro D-1972



Maurice ESTÈVE (1904 - 2001)

D-1991, 1977

Fusain et crayon gras sur papier

Signé et daté en bas à droite

48 x 63 cm

Provenance :

Collection particulière, Paris

Exposition :

Paris, Galerie Claude Bernard, *Hommage à Estève*, 24 – 28 oct. 2002, cat., vol. I, *Œuvres sur papier : Aquarelles, dessins et collages*, n° 27, rep. pp. coul.

Archives Estève numéro D-1991



Maurice ESTÈVE (1904 - 2001)

D-2017, 1978

Fusain et crayon gras sur papier

Signé et daté en bas à droite

48 x 63 cm

Provenance :

Collection particulière, Paris

Exposition :

Paris, Galerie Claude Bernard, *Hommage à Estève*, 24 – 28 oct. 2002, cat., vol. I, *Œuvres sur papier : Aquarelles, dessins et collages*, n° 30, rep. pp. coul.

Archives Estève numéro D-2017



Maurice ESTÈVE (1904 - 2001)

D-1966, 1975

Fusain et crayon gras sur papier
Signé et daté en bas à droite
50 x 65 cm

Provenance :
Galerie Claude Bernard, Paris
Collection particulière, Paris

Exposition :
Paris, Galerie Claude Bernard, *Estève, Fusains et crayons de couleur*, déc.
1984 - janv. 1985, cat. n° 14, rep.

Archives Estève numéro D-1966



Maurice ESTÈVE (1904 - 2001)

Rivabel, D-1885, 1970

Fusain et crayon gras sur papier
Signé et daté en bas vers la droite
49,7 x 47,6 cm

Provenance :
Galerie Claude Bernard, Paris
Galerie Framond, Paris

Exposition :
Paris, Galerie Framond, *48 Œuvres sur papier*, 23 avril - 31 mai 2003

Archives Estève numéro D-1885



Maurice ESTÈVE (1904 - 2001)

D-331, 1960

Fusain et crayon gras sur papier
Signé et daté en bas à droite
31,5 x 24,5 cm

Provenance :
Collection particulière, Paris

Archives Estève numéro D-331



Maurice ESTÈVE (1904 - 2001)

D-1786, 1966

Fusain et crayon gras sur papier

Signé et daté en bas à droite

43,8 x 32,5 cm

Provenance :

Collection Ignace Meyerson (don de l'Artiste en 1978)

Archives Estève numéro D-1786



Maurice ESTÈVE (1904 - 2001)

D-1861, 1969

Pastel, encre et crayons de couleur sur papier

Signé et daté en bas à droite

42,8 x 30,8 cm

Provenance :

Collection particulière, Paris

Archives Estève numéro D-1861



Maurice ESTÈVE (1904 - 2001)

A-505, 1961

Aquarelle sur papier

Signée et datée en bas à droite

57,5 x 42,8 cm

Provenance :

Galerie Louis Carré, Paris

Ancienne collection Jeanne Laurent, Paris

Archives Estève numéro A-505



Maurice ESTÈVE (1904 - 2001)

A-964, 1967
Aquarelle sur papier
Signée et datée en bas à droite
50 x 32 cm

Provenance :
Neue Galerie, Zurich
Galerie Nathan, Zurich
Collection particulière, Suisse

Exposition :
Zurich, Neue Galerie, *42 aquarelles*, 5 avril - 19 mai 1973, cat. n° 16, rep. coul. p. 19

Archives Estève numéro A-964



Maurice ESTÈVE (1904 - 2001)

A-1068, 1972
Aquarelle sur papier
Signée en bas à droite
63,4 x 49,7 cm

Provenance :
Collection particulière, Paris (acquise auprès de l'Artiste)

Expositions :
Paris, Galerie Claude Bernard, *Estève, Aquarelles*, mars - avril 1973, cat. n° 42, rep. coul.
Paris, Galeries Nationales du Grand Palais, *Estève*, 17 oct. 1986 - 12 janv. 1987, cat. n° 202, rep. p. 240

Archives Estève numéro A-1068



Maurice ESTÈVE (1904 - 2001)

A-796, 1962
Aquarelle sur papier
Signée et datée en bas à droite
34 x 48 cm

Provenance :
Collection privée Peter Nathan, Zurich (acquise auprès de l'Artiste)

Archives Estève numéro A-796



Maurice ESTÈVE (1904 - 2001)

Noir de jonque, 1973

Collages et techniques mixtes sur papier

Signé et daté en bas à gauche

57 x 76 cm

Provenance :

Galerie Claude Bernard, Paris

Expositions :

Paris, Galerie Claude Bernard, *Estève, Collages 1965 - 1973*, avril - juin 1974, cat. n° 59, rep.

Ancy-le-Franc, Château d'Ancy-le-Franc, *Estève, Oeuvres 1919-1978*, 9 juin - 16 sept. 1979

Marseille, Musée Cantini, juin - août 1981 ; Luxembourg, Musée de l'Etat, 18 sept. - 18 oct. 1981 ; Metz, Musée de Metz, 23 oct. - 6 déc. 1981 ; *Estève, Œuvres de 1950 à 1980*, cat. n° 80, rep.

Bibliographie :

Monique Prudhomme-Estève et Muriel Desroches, *Répertoire des collages de Maurice Estève*, Musée Estève - Ville de Bourges, mars 1999, n° 213 C, rep. p. 112



Maurice ESTÈVE (1904 - 2001)

Bourdra, 1971

Collages et techniques mixtes sur papier

Signé et daté en bas à droite

49,7 x 58 cm

Provenance :

Galerie Claude Bernard, Paris

Exposition :

Paris, Galerie Claude Bernard, *Estève, Collages 1965 - 1973*, avril - juin 1974, cat. n° 23, rep.

Bibliographie :

Monique Prudhomme-Estève et Muriel Desroches, *Répertoire des collages de Maurice Estève*, Musée Estève - Ville de Bourges, mars 1999, n° 167 C, rep. p. 96



Maurice ESTEVE (1904 - 2001)

Débredinoire VI, 1971

Collages et techniques mixtes sur papier

Signé et daté en bas à gauche

65 x 50 cm

Provenance :

Galerie Claude Bernard, Paris

Collection particulière, Paris

Exposition :

Paris, Galerie Claude Bernard, *Estève, Collages 1965 - 1973*, avril - juin 1974, cat. n° 31, rep. coul.

Bibliographie :

Monique Prudhomme-Estève et Muriel Desroches, *Répertoire des collages de Maurice Estève*, Musée Estève - Ville de Bourges, mars 1999, n° 178 C, rep. p. 100



Maurice ESTEVE (1904 - 2001)

Champillet, 1973

Collages et techniques mixtes sur papier

Signé et daté en bas à droite

49,5 x 64 cm

Provenance :

Galerie Claude Bernard, Paris

Collection particulière, Paris

Exposition :

Paris, Galerie Claude Bernard, *Estève, Collages 1965 - 1973*, avril - juin 1974, cat. n° 44, rep. coul.

Bibliographie :

Monique Prudhomme-Estève et Muriel Desroches, *Répertoire des collages de Maurice Estève*, Musée Estève - Ville de Bourges, mars 1999, n° 193 C, rep. p. 105

Mention obligatoire pour les photos :

Courtesy Galerie Applicat-Prazan, Paris

Photos Art Digital Studio

© Adagp, Paris 2013

Téléchargements :

Les visuels en haute définition des œuvres, ainsi que le communiqué de presse, peuvent être téléchargés sur l'espace privé du site internet de la galerie dont voici l'adresse :

<http://www.applicat-prazan.com/espace-prive/>

Identifiant : Applicat

Mot de passe : Prazan

APPLICAT-PRAZAN

Rive gauche

16 rue de Seine - 75006 Paris

APPLICAT-PRAZAN

Rive droite

14 avenue Matignon - 75008 Paris

Lignes groupées: tel +33 (0) 1 43 25 39 24 - fax +33 (0) 1 43 25 39 25 - galerie@applicat-prazan.com - www.applicat-prazan.com

APPLICAT - SARL au capital de 12 000 € - 390 477 255 RCS PARIS - NAF 4779Z - TVA FR 25390477255

Siège social et adresse de correspondance: 16 rue de Seine - 75006 Paris - France

APPLICAT-PRAZAN : historique

Bernard Prazan, Collectionneur de longue date, a fondé sa première galerie en 1989. Exclusivement dédiée dès l'origine à la peinture, Applicat-Prazan présente les travaux de :

Jean-Michel Atlan, Karel Appel, Jean Dubuffet, Maurice Estève, Jean Fautrier, Hans Hartung, Auguste Herbin, Jean Hélion, Asger Jorn, Wifredo Lam, André Lansky, Alberto Magnelli, Alfred Manessier, André Masson, Georges Mathieu, Serge Poliakoff, Jean-Paul Riopelle, Gérard Schneider, Pierre Soulages, Nicolas de Staël, Victor Vasarely, Bram van Velde, Geer van Velde, Maria Elena Vieira da Silva, Wols, ou encore Zao Wou-Ki.

Depuis 2004, Franck Prazan, fils de Bernard, dirige la galerie. Ancien directeur général de Christie's en France, et responsable à ce titre de son installation avenue Matignon à Paris, il avait alors transformé un simple bureau de représentation en une véritable maison de vente.

La ligne d'Applicat-Prazan est la suivante :

- Une **hyperspécialisation** qui conduit la galerie à concentrer ses compétences sur **l'École de Paris des années 50** et sur les artistes les plus significatifs de cette période,
- Une **hypersélectivité** qui la cantonne aux œuvres les plus qualitatives de ces artistes,
- Un propos orienté vers les **collectionneurs** et une **vision à long terme** propre à lisser les effets spéculatifs.

Certaines peintures ont été particulièrement remarquées ces dernières années. Citons par exemple :



Nicolas de Staël
La Table de l'Artiste, 1954
89 x 116 cm
Biennale 2008



Jean-Paul Riopelle
Hommage à Robert le Diabolique
1953, 200 x 282 cm
Tefaf 2010



Hans Hartung
T 1938-11, 1938
102 x 80 cm
Fiac 2011



Pierre Soulages
Peinture 195 x 130 cm,
1^{er} sept. 1957
Fiac 2009



Serge Poliakoff
La Table d'Or, 1950
97 x 130 cm
Tefaf 2008



Jean Dubuffet
Epoux en visite, 1964
200 x 150 cm
Biennale 2010

L'exposition *Schneider, Œuvres majeures autour d'un tableau d'exception*, présentée à la FIAC 2006 a connu un grand succès; en mai 2007, Applicat-Prazan a présenté à la galerie, *Mes années 50, Collection Alain Delon*; en septembre 2007, l'exposition *Présence, silences, hommage à Geer van Velde* a permis de redécouvrir la palette subtile de ce grand peintre; en mars-avril 2008, l'exposition *Poliakoff* aura sans doute marqué un jalon dans la trajectoire de l'Artiste au plan du marché de l'Art international, tout comme l'exposition *Atlan* organisée d'octobre à décembre 2008, en concomitance avec la monstration de la dation éponyme au Centre Pompidou. **Dialogues I Autour de Pierre Soulages** a marqué, d'octobre à décembre 2009, une étape importante dans la vie de la galerie. En octobre 2010 et 2012, les expositions Pincemin et Manessier à la FIAC auront sans aucun doute marqué les esprits.

Applicat-Prazan participe, à **Tefaf Maastricht**, au **Salon du Dessin**, à **Art Basel**, à **Masterpiece Londres**, à la **Biennale des Antiquaires**, et à la **Fiac**.

Elle est membre du **Syndicat National des Antiquaires** et du **Comité Professionnel des Galeries d'Art**.

Applicat-Prazan est située rive gauche à Paris, **16 rue de Seine**, au cœur du quartier traditionnel des galeries de Saint-Germain-des-Prés. La fin de l'année 2010 a vu l'installation de la galerie dans un second espace stratégique du marché de l'Art à Paris, rive droite, au **14 avenue Matignon**.

Contact Presse :

Camille Francart
Galerie Applicat-Prazan
Tél. : +33 (0)1 43 25 39 24 / Mob. : +33 (0)7 86 95 50 46
camille.francart@applicat-prazan.com

www.applicat-prazan.com



twitter.com/ApplicatPrazan



facebook.com/ApplicatPrazan